

High quality &
productivity. Improved.

Experience people
improvement.



[Want to improve?]

Software **Quality** Institute!

회사 소개서

SQI⁺ 소프트웨어품질연구소

소프트웨어품질연구소는 소프트웨어 품질 컨설팅 및 솔루션 전문회사로서 벤처기업 이자 중소기업청에서 선정한 기술혁신형(INNO-BIZ) 중소기업 입니다.

회 사 명	(주)소프트웨어품질연구소	대 표 자	노재관
사 업 분 야	소프트웨어 품질관리 / 프로세스관리 / 방법론관리 / 프로젝트관리 컨설팅, 프로세스 구축, QA/PM교육, 정보시스템 감리		
주 소	서울특별시 금천구 가산동 60-44 이앤씨드림타워7차 1011호		
전 화 번 호	02-6747-9783		
회 사 설 립 년 도	2004년 3월		

주요 연혁

[2008년]

- 벤처기업 등록
- 기술혁신형(INNO-BIZ) 중소기업 등록(중소기업청 선정)
- 특허 등록(소프트웨어 프로세스 성숙도 관리 방법 및 이를 기록한 기록 매체)

[2007년]

- 본사 확장 이전
- ISO 9001:2000 인증(SW 품질관리 서비스 부문)
- 중소기업청 신기술아이디어사업 우수과제 선정(SW 품질향상을 위한 프로세스 성숙도관리 시스템)

[2006년]

- SW 품질전문가 교육과정 개설

[2005년]

- 2005 한국 품질경영 우수기업 선정(서울경제신문)
- LG CNS 품질 특화업체 선정

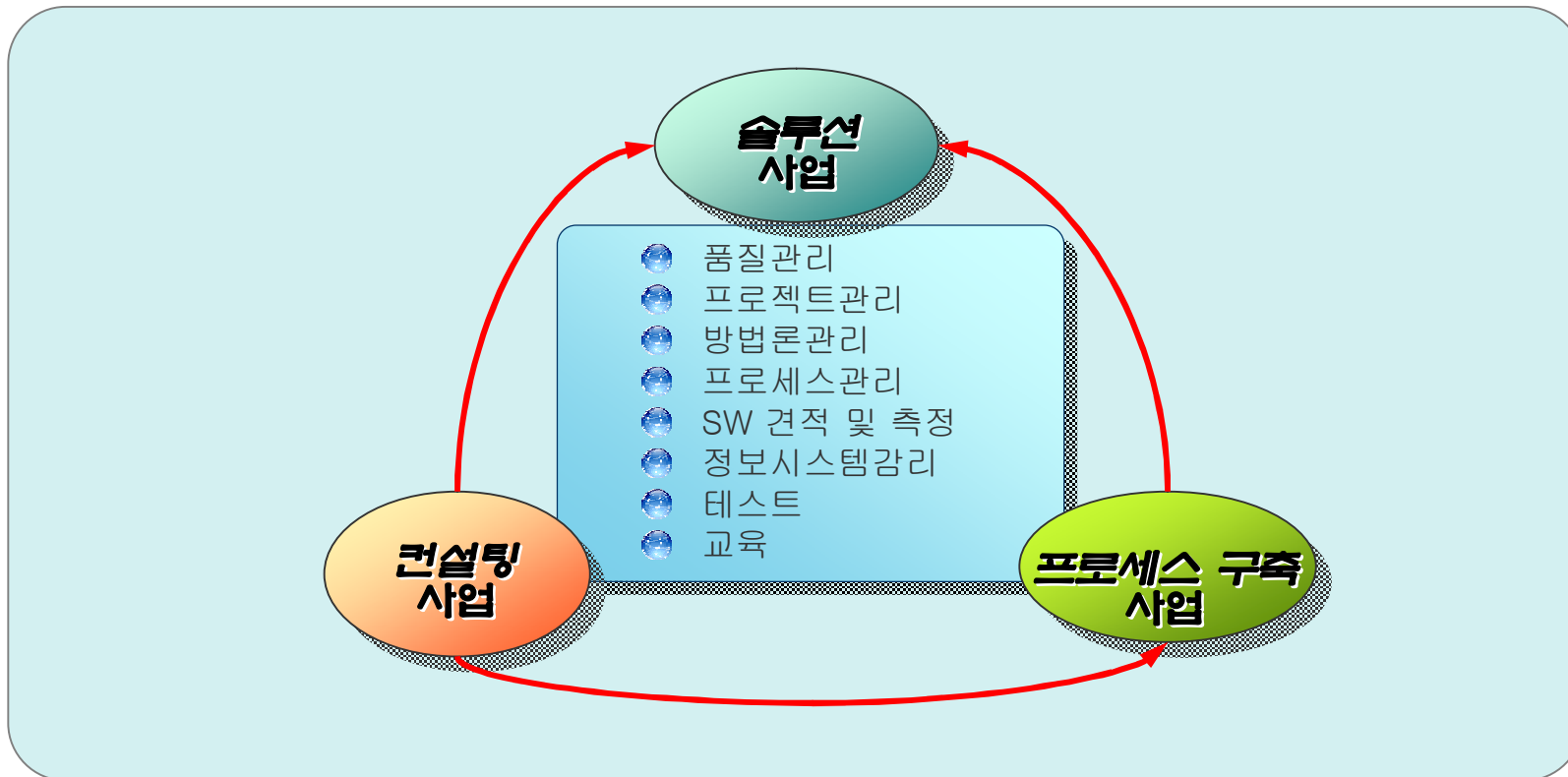
[2004년]

- SW 프로세스 교육 솔루션(SOP TEST) 개발 완료 및 적용
- 법인 설립 - 주식회사 소프트웨어품질연구소

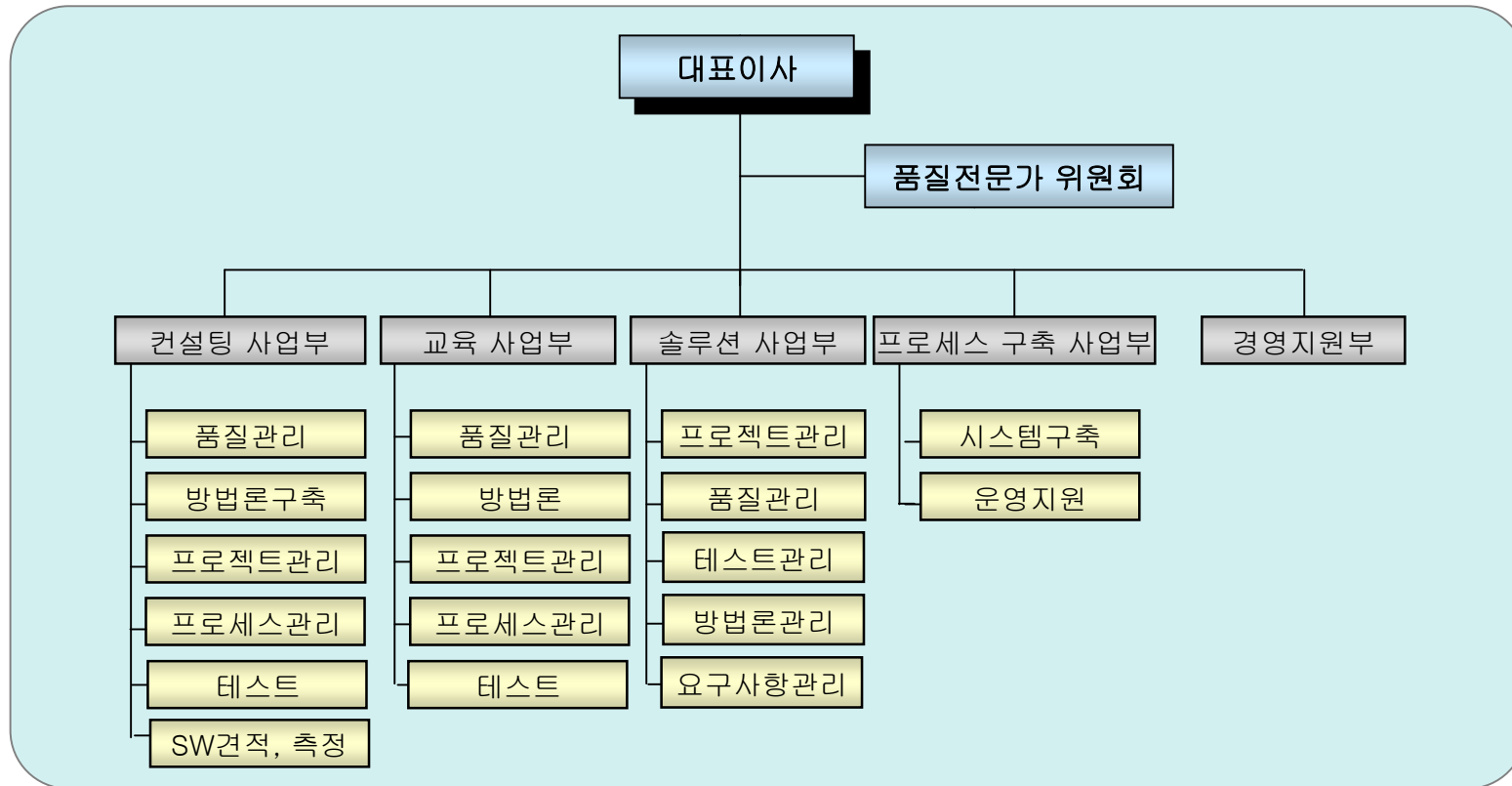
고객에게 최고의 품질과 생산성을 제공하기 위해 No 1. 전문가에 의한 No 1. 서비스를 만듭니다.



조직 및 프로젝트의 품질관리(QA) 컨설팅, 프로젝트관리 컨설팅, 방법론 컨설팅, PM/QA 교육, 솔루션 개발 및 운영, 정보시스템 감리수행 등의 특화된 품질 서비스를 제공하고 있습니다.



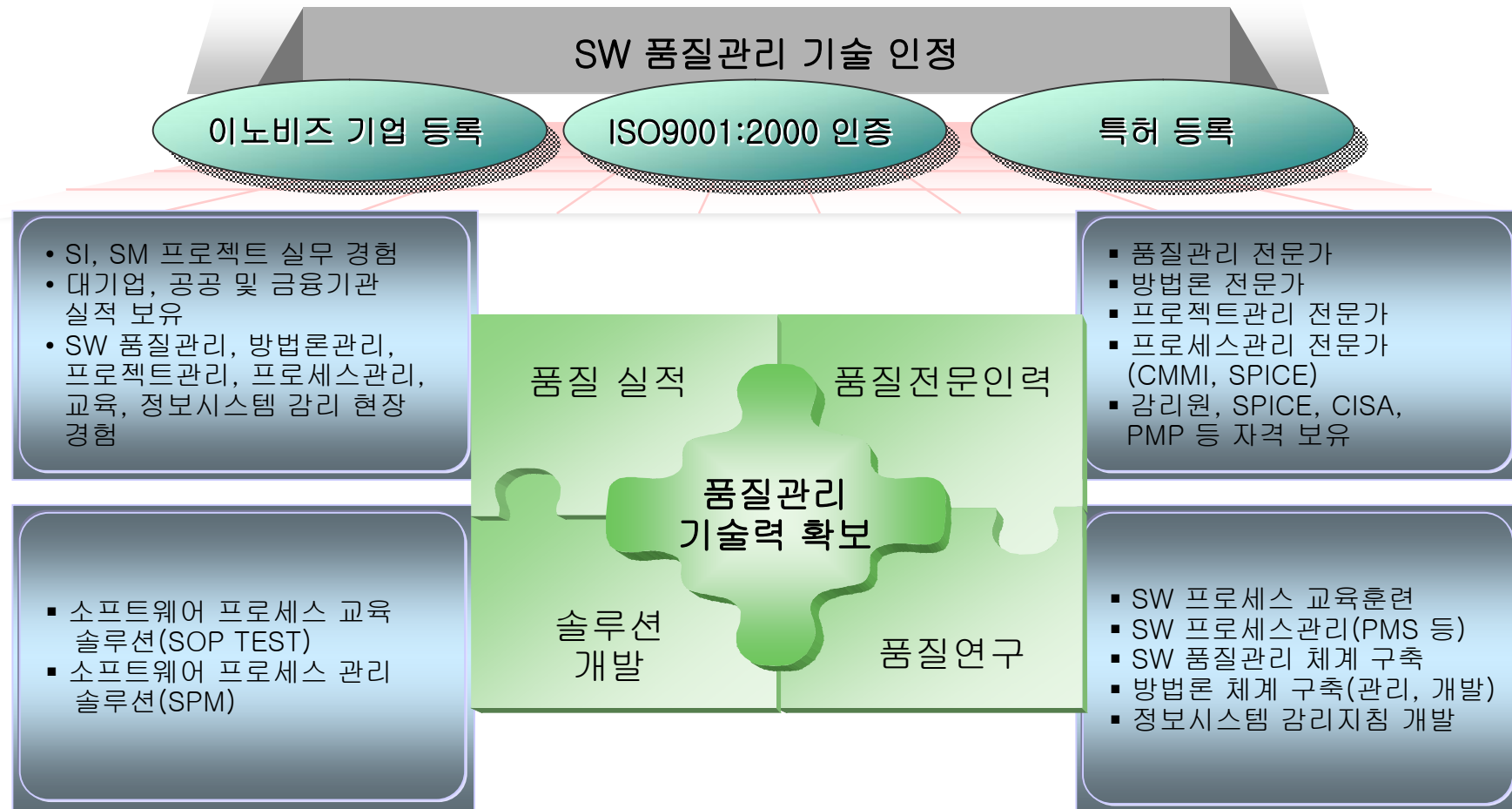
조직은 컨설팅 사업부, 솔루션 사업부 등으로 구성되어 있고, 핵심인력은 IT 전문자격증을 보유한 고급 품질전문가로 구성되어 있습니다.



주요 전문자격 현황

정보시스템 수석감리원 : 1명, 감리원 : 4명, PMP : 3명, CISA : 2명, ITIL : 5명, SPICE : 2명, CMMI : 2명

200여 회 이상의 공공 및 금융기관 등의 품질관리 실적을 보유하고 있고, 국내 최초로 SW 품질컨설팅 부문에서 ISO 9001:2000 인증을 획득하고, SW 프로세스관리 기술로 중소기업청으로부터 신기술 A등급을 평가 받고 특허를 등록하였습니다.



소프트웨어품질연구소는 IT서비스, 공공, 금융, 서비스, 국방 등의 산업분야에서 다수 (고객수 : 80여개, 프로젝트수 : 200여개)의 사업경험을 보유하고 있습니다.

IT 서비스 부문	LG CNS, 삼성SDS, KT, 한화 S&C, 아시아나 IDT, KTN, KTH, NDS, 대림아이앤에스, 텔코웨어, 투비소프트, 이니텍, 엘아이지시스템, 예지정보기술, 에스큐아이소프트, 이지메디컴
공공부문	국세청, 행정자치부, 대법원, 국방부, 국민건강보험, 정보통신부, 서울대학교, 특허청, 방위사업청, 한국방송통신대학교, 우정사업본부, 국무조정실, 행정안전부, 국방기술품질원, 법무부
금융부문	우리투자증권, 굿모닝신한증권, LIG 손해보험, 신한생명, 국민은행, 농협, 대구은행, 새마을금고, 신용협동조합, 하나은행, 신한은행, 한화 손해보험, 그린 손해보험
민간부문	LG텔레콤, LG디스플레이, LG전자, SK텔레콤, GS건설, LG데이콤, 한국소프트웨어산업협회, 한국HP, 한국SUN

소프트웨어품질연구소는 품질관리 / 프로세스관리 / 프로젝트관리 / 방법론관리 QA 및 PM 교육 등의 특화된 서비스를 제공하고 있습니다.

[2009년]

사업명	사업기간	발주처	수행업무
U-인프라 방법론 구축 컨설팅	2009.11~2010.02	한화S&C	방법론
B2B 방법론 구축 컨설팅	2009.10~2010.01	LG CNS	방법론
제조&설비 엔지니어링 사업수행 방법론 구축 컨설팅	2009.05~2009.08	LG CNS	방법론
정보시스템 품질진단 컨설팅	2009.05~2009.07	이지메디컴	품질관리, 프로세스관리
가치창출형 특허정보서비스 제공 사업	2009.05~2009.11	특허청	품질관리
하나은행 카드차세대 개발	2009.04~2009.10	하나은행	품질관리
LGD GMES Roll-in 대응 ECS구축 사업	2009.02~2009.09	LG디스플레이	품질관리
전자세금계산서 시스템 구축 사업	2009.02~2009.12	국세청	품질관리
국방 무기체계 내장형SW 기술정보관리	2009.01~2009.10	국방기술품질원	프로세스관리
2009년 SM 표준 내재화 지원 및 운영 품질 개선	2009.01~2009.05	LG텔레콤	품질관리

[2008년]

사업명	사업기간	발주처	수행업무
미래형 검색시스템 개발사업	2008.11~2009.05	특허청	품질관리
한양사이버대학교 시스템 운영	2008.10~2009.02	한양사이버대학교	품질관리
LGD P6E MES 구축	2008.08~2009.04	LG디스플레이	품질관리
IT업무 프로세스 선진화 사업	2008.08~2008.12	인천공항공사	프로세스관리
통합카드정보시스템 구축	2008.07~2009.12	농협	품질관리
장애 예방 및 품질 내재화 - SM프로세스 개선 및 프로세스 모니터링	2008.06~2008.09	LG텔레콤	품질관리
전사 품질관리체계 구축	2008.05~2008.08	이니텍	품질관리, 프로세스관리
우리투자증권 차세대시스템 구축 사업	2008.05~2008.12	우리투자증권	품질관리
굿모닝 신한증권 차세대시스템 구축 사업	2008.04~2009.06	굿모닝 신한증권	품질관리
데이콤-파워콤 OSS통합 개발	2008.02~2008.10	LG파워콤	품질관리
차세대 우편물류정보시스템 구축 사업	2008.02~2008.10	정보통신부	품질관리
차세대시스템 구축 사업	2008.01~2009.06	LIG손해보험	품질관리, 형상관리
신보험시스템 구축 사업	2008.01~2008.08	신한생명	품질관리
SM 표준 내재화 지원 및 운영 품질 개선	2008.01~2008.05	LG텔레콤	품질관리

[2007년]

사업명	사업기간	발주처	수행업무
특허넷 개선사업	2007.10~2007.12	특허청	품질관리
상품처리시스템 구축	2007.09~2009.05	하나은행	품질관리, 프로세스관리
국방제정정보시스템 구축 사업	2007.08~2008.12	국방부	품질관리
시도 정책결정지원시스템 시범구축 사업	2007.08~2008.02	행정자치부	품질관리
LG카드통합프로젝트	2007.07~2007.09	신한카드	품질관리
사법부 통합구매사업	2007.05~2007.12	대법원	품질관리
GMES 프로젝트	2007.05~2007.09	LG필립스LCD	품질관리
E-HR 시스템 구축	2007.03~2007.11	대구은행	품질관리
인터넷등기소 구축 사업	2007.03~2007.06	대법원	품질관리
동탄 U-City 구축	2007.02~2007.08	한국토지공사	품질관리
NEXT CSBS 구축	2007.01~2007.07	LG텔레콤	품질관리
국무조정실 온라인 국정관리시스템	2006.12~2007.06	국무조정실	품질관리
종합정보시스템 구축	2006.10~2007.10	한국방송통신대학교	품질관리
신설집중국 및 국제우편물류센터 정 보화시스템	2006.10~2007.07	정보통신부	품질관리
개발인수 절차 개선	2006.09~2007.01	LG텔레콤	프로세스관리

[2006년]

- 2006. 12 KT 프로젝트 QA 컨설팅
국무조정실 프로젝트 QA 컨설팅
- 2006. 11 공공기관 발주관리체계 교육(5회)
건교부 SDW구축사업 개발규모 검증(SK C&C)
- 2006. 10 SW품질공로상 수상 - 제10회 SW품질관리 심포지움(SQMS 2006)
아시아나IDT PM전문가과정(2회) 및 품질관리 교육
특허청 기능점수개요 교육
- 2006. 09 정보시스템 감리법인 등록(한국전산원)
(주)LG텔레콤 테스트관리시스템 구축 컨설팅
행정자치부 지방자치조합 Function Point 교육
- 2006. 08 2007년 SW개발단가 산정 연구과제(KIPA) SW견적 검증
- 2006. 07 SW견적 및 측정분야 컨설팅 서비스 개시
- 2006. 06 (주)LG텔레콤 SM 개발/운영 프로세스 표준화 컨설팅
(주)LG CNS 소프트웨어 품질 특화업체 등록
대법원 CMMI Level 5 인증 품질관리
(주)GS건설 CMMI Level 4 프로세스 구축 컨설팅
(주)KTH 프로젝트 QA 컨설팅
- 2006. 05 아시아나ITD(주) QA전문가 육성 교육
(주)LG필립스LCD 프로젝트 QA 컨설팅
- 2006. 04 신희 프로젝트 QA 컨설팅
(주)LG필립스LCD 프로젝트 QA 컨설팅
- 2006. 03 아시아나IDT(주) SI 프로젝트 QAO 컨설팅 연간 계약
국민건강보험, 대법원 프로젝트 QA 컨설팅
- 2006. 02 (주)LG필립스LCD 프로젝트 QA 컨설팅
- 2006. 01 행정자치부 프로젝트 QA 컨설팅
(주)LG필립스LCD 프로젝트 QA 컨설팅

[2005년]

- 2005. 12 (주)LG필립스LCD 프로젝트 QA 컨설팅
- 2005. 11 대림아이엔에스(주) 정보시스템 감리 수주
- 2005. 10 텔코웨어(주) 프로젝트 QA 컨설팅
- 2005. 09 (주)엔디에스 PM 전문 교육 실시
- 2005. 08 (주)디지털플러스시스템 프로젝트관리 방법론, 개발 방법론 구축 컨설팅
- 2005. 06 소프트웨어 프로세스 교육훈련 솔루션(SOP TEST)적용 : (주)LG CNS
- 2005. 05 2005 한국 품질경영 우수기업(서울경제신문 선정)
- 2005. 04 소프트웨어 프로세스 교육훈련 솔루션(SOP TEST) v1.0 오픈
(주) LG필립스LCD 프로젝트 QA 컨설팅
- 2005. 02 (주)LG전자 프로젝트 QA 컨설팅
- 2005. 01 (주)LG필립스LCD CMMI TFT SQA 컨설팅, (주)LG필립스LCD 프로젝트 QA 컨설팅

[2004년]

- 2004. 12 정보시스템감리 수행(한국산업은행, 국세청 등)
- 2004. 09 (주)LG필립스LCD 생산정보시스템(MES) 표준 방법론 구축 사업 계약
(주)LG필립스LCD 프로젝트 QA 컨설팅
- 2004. 08 소프트웨어 프로세스 교육훈련 솔루션(SOP TEST) 적용 : (주)LG CNS
- 2004. 07 (주)LG CNS 협력업체 계약
전주시 BIS 시스템 구축 프로젝트 상주 감리 수행
- 2004. 05 (주)LG필립스LCD CMM TFT SQA 컨설팅
- 2004. 04 (주)LG필립스LCD 프로젝트 QA 컨설팅
- 2004. 03 (주)소프트웨어품질연구소 설립



II. 서비스

1. 제공 서비스

소프트웨어품질연구소 만의 ‘First to End Service’, ‘Consulting Services based on Solutions’를 통해 여러분 조직은 ‘High Quality & Productivity’를 달성할 수 있으며, 최고의 품질 시스템을 고객에게 인도함으로써 비즈니스를 성공으로 이끕니다.

솔루션 서비스

프로세스 교육훈련관리, 프로세스관리, 품질관리, 프로젝트관리, 방법론(Methodology)관리, 테스트 분야에서 사업 이행 및 사후관리까지를 포괄하는 맞춤형 소프트웨어 프로세스 솔루션 서비스를 제공합니다.

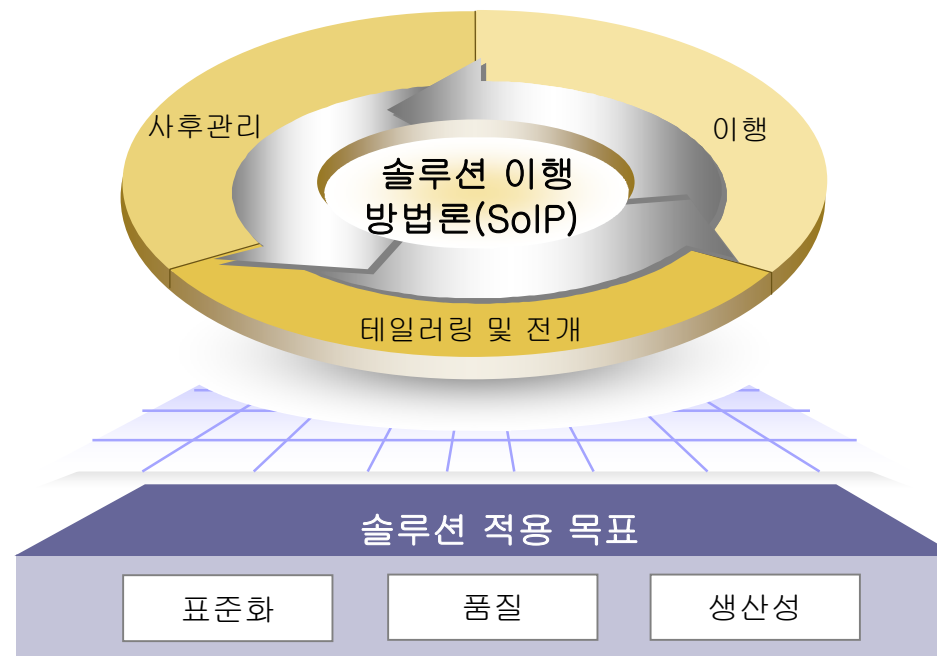
컨설팅 서비스

조직의 프로세스관리, 품질관리, 프로젝트관리, 방법론관리, 정보시스템 감리, 소프트웨어 엔지니어링(테스트 등)에 대한 컨설팅 및 교육 서비스를 제공합니다.

프로세스 구축 서비스

조직 및 프로젝트의 업무특성에 맞는 소프트웨어 프로세스를 표준화하여 시스템으로 구축하고, 지속적으로 유지 보수 하는 서비스를 제공합니다.

솔루션 서비스는 국제 품질기준과 풍부한 프로젝트 현장 경험, 그리고 다양한 Best Practices를 기반으로 합니다. 프로세스 표준화를 기초로 품질 및 생산성 향상을 목표로 하고, 체계적이고 지속적인 프로세스 및 데이터 관리에 따른 조직 프로세스의 역량 내재화를 중점적으로 지원합니다.



[솔루션 분야]

SQL Suite Process Training & Education Management

품질 개선을 통한 비즈니스의 성공에 있어 People의 개선은 상당히 중요합니다. 최고 품질의 제품(Products)과 서비스(Services)를 고객에게 제공하기 위해서는 체계적이고 지속적인 People의 프로세스 교육훈련이 필요합니다. 소프트웨어 프로세스 지식을 체계적이고 쉽게 이해 및 습득하고, 현장에서 실질적으로 이행할 수 있도록 지원하는 소프트웨어 교육훈련 전문 솔루션입니다.

| Related Solution |

- **SOP TEST** : 교육계획 및 실적, 프로세스 지식 쌓기, 프로세스 이해도 평가, 교육 및 성숙도 관리의 소프트웨어 프로세스 교육훈련관리 시스템

SQL Suite Process Management

기업환경에 적합한 소프트웨어 프로세스 능력 성숙도를 체계적이고 쉽게 관리해 주는 프로세스 계획수립, 이행, 프로세스 평가 및 인증, 사후관리 기능까지를 포함하는 새로운 개념의 소프트웨어 프로세스 관리 전문 솔루션입니다.

| Related Solution |

- **SPM MMS** : CMMI의 품질기준 기반의 소프트웨어 프로세스 능력 성숙도 관리 전문 시스템(프로젝트관리(PMS), 품질관리, 테스트관리, 요구사항관리, 형상관리, 방법론관리 등의 기능 포함)
- **SPM Eva** : CMMI의 품질기준 기반의 소프트웨어 프로세스 평가 시스템

고객이 소프트웨어를 성공적으로 구축 및 유지보수하고 Process, People, Technology 측면에서 조직개선이 가능하도록 최고의 품질 및 생산성 향상 방안을 제시합니다.

Consulting Areas	Service Areas				
	Organization		Project		
			Start Up & Planning	Execution	Close Down
Process Management	표준 프로세스 수립		프로세스 Tailoring	프로세스 이행 지원 & 모니터링	
			프로세스 평가		
Quality Management	품질관리 체계 수립		품질계획 수립	품질보증(QA) 및 품질통제(QC)	
			품질 진단 & 평가		
Project Management	프로젝트관리 체계 수립	PMO 체계 수립	프로젝트 계획 수립	프로젝트 지원 & 모니터링	
			프로젝트 점검		
Methodology Management	표준 방법론 구축		방법론 Tailoring	방법론 이행 지원 & 모니터링	
			방법론 이행 검증		
Software Estimation	표준생산성 정립		제안 프로세스 수립	견적프로세스 구축	
Estimation Support & Validation	운영시스템 규모산정	운영시스템 검증	적정 예산수립 및 제안가격 산정 및 산정결과 검증	수행과정의 Scope Creep관리 최종 개발기능규모 및 비용 검증	
Information System Audit	정보시스템 감리 수행체계 수립		사업 감리(개발, 운영, 유지보수)		
			상시 감리		
Software Engineering	소프트웨어 개발, 유지보수 체계 수립			소프트웨어 분석/설계(모델링), 구축 및 테스트, 전개	

품질관리 컨설팅 서비스는 조직 전반의 품질관리체계를 수립합니다. 프로젝트 착수 초기단계부터 품질보증전문가(QA)가 프로젝트에 참여하여 프로젝트 표준 및 절차 수립 등의 품질지원을 실시하며, 실행 단계에는 프로젝트 진행 상황을 주기적으로 검토하여 문제점을 시정조치 함으로써 성공적으로 프로젝트가 종료되도록 합니다.

| 조직 서비스 |

품질관리 체계 수립

- CMMI 등의 국제표준 프로세스 구조와 프로젝트관리 프로세스를 기반으로 관리 체계 수립
- 품질계획 수립, 품질보증 및 통제에 대한 프로세스 표준화 실시
- 프로세스 별 세부 활동(Activities) 및 산출물 정의

| 프로젝트 서비스 |

품질계획 수립

- 사업특성에 적합한 품질계획 테일러링 실시
- 문서관리표준, 산출물 표준, 파일서버 표준 등의 프로젝트 표준 및 절차 수립

품질보증(QA) 및 품질통제(QC)

- 프로세스, 산출물 검토 실시 및 개선방안 제시
- 검토결과 기록 및 보고로 프로젝트 품질상태 공유
- 검토 결과로 도출된 문제점의 시정조치 요구 및 시정조치결과 확인, 결과 보고

품질 진단

- 프로젝트 성공요소 파악에 따른 핵심 관리요소 선정
- 프로젝트 위험요소 파악 및 해결방안 사전 제시
- 프로젝트 진행 상의 이슈 및 문제점 도출, 해결방안 제시
- 프로세스 이행에 따른 효과성 분석(품질, 생산성 등)

프로세스관리 컨설팅 서비스는 조직의 프로세스를 최우선적으로 표준화 합니다. 이를 기반으로 프로세스 전문가에 의해 프로젝트의 프로세스를 테일러링 및 교육하고, 프로세스 이행을 지원 및 모니터링하여 해결방안을 제시하며, 프로세스 이행을 검증 및 평가합니다. 프로젝트 진행 상에 반복되던 문제점은 말끔히 사라지고 품질 및 생산성은 향상됩니다.

| 조직 서비스 |

표준 프로세스 수립

- CMMI, ITIL 등의 국제표준 프로세스 구조와 프로젝트관리 프로세스를 기반으로 프로세스 수립
- 품질표준, 프로젝트 관리요소, 산출물, 도구, 기법, 역할에 대한 조직의 프로세스 표준화 실시

| 프로젝트 서비스 |

프로세스 Tailoring

- 사업특성에 적합한 프로세스 테일러링 실시
- 프로세스 테일러링 근거 작성
- 프로세스 교육 및 평가를 통한 프로세스 이해도 향상

프로세스 이행 지원 & 모니터링

- 프로세스 이행 시의 이슈 도출 및 해결방안 제시
- 프로세스 이행 실적관리 및 점검, 문제점 해결

프로세스 평가

- 개발 단계별 프로세스 이행 검증 및 결과 보고
- 프로세스 이행 상의 문제점 도출 및 해결
- Lessons Learned 수집 및 분석

프로젝트관리 컨설팅 서비스는 조직 전반의 프로젝트관리 체계 및 PMO 체계를 수립합니다. 프로젝트 착수 초기단계부터 프로젝트에 참여하여 프로젝트 계획과 관리요소별 세부 절차 및 산출물을 확정하고, 실행 단계에는 프로젝트 진행 상태를 주기적으로 검토하여 결과를 보고하고 문제점을 해결함으로써 프로젝트의 납기, 비용, 품질을 획기적으로 개선 합니다.

| 조직 서비스 |

프로젝트관리 체계 수립

- CMMI 등의 국제표준 프로세스와 프로젝트관리 프로세스를 기반으로 관리 체계 수립
- 착수 & 계획수립, 실행, 종료 단계에 대한 프로젝트관리 프로세스 표준화 실시

PMO 체계 수립

- PMO 목표 및 활동 방향 정립
- PMO 프로세스 수립, 프로세스 별 세부 활동(Activities) 및 산출물 정의, 프로세스별 책임 및 역할 정의

| 프로젝트 서비스 |

프로젝트계획 수립

- 사업특성에 적합한 프로젝트 계획 테일러링 실시
- 범위관리 등의 관리요소별 세부 절차 및 산출물 정의

프로젝트 지원 & 모니터링

- 프로젝트 진행 상의 이슈 도출 및 해결방안 제시
- 프로젝트 진행 실적관리 및 문제점 해결, 프로젝트관리 활동 평가

프로젝트 점검

- 개발 단계별 프로젝트 상태 검증 및 결과 보고
- 프로젝트 진행 상의 이슈 및 문제점 도출, 해결방안 제시

방법론관리 컨설팅 서비스는 우선적으로 조직의 표준 방법론을 구축합니다. 프로젝트 착수 초기에 사업특성에 적합한 방법론을 선정 및 테일러링하여 교육하고, 프로젝트 진행 시에는 방법론을 철저하게 준수하며, 방법론 프로세스의 검증 및 개선을 지속적으로 수행함으로써 업무효율성을 극대화하고 시스템 완성도 및 작업 생산성을 향상합니다.

| 조직 서비스 |

표준 방법론 구축

- 사업특성 및 기술을 고려한 맞춤형 방법론 개발(프로젝트관리, 개발 경로)
- 표준 WBS(Work Breakdown Structure) 개발, 산출물 표준 수립, 산출물 템플리트(Templates) 작성

| 프로젝트 서비스 |

방법론 Tailoring

- 프로젝트 착수 초기에 사업특성에 적합한 방법론 선정 및 테일러링 실시
- WBS 및 산출물 표준 수립, 산출물 관리체계 수립, 산출물 템플리트 작성
- 방법론 교육 및 평가

방법론 이행 지원 & 모니터링

- 방법론 이행 상의 이슈 도출 및 해결방안 제시
- 방법론 이행 상의 문제점 해결 지원
- 방법론 이행 활동 평가

방법론 이행 검증

- 방법론 선정 및 테일러링의 적정성 검증
- 방법론 이행 상의 핵심 관리요소 제시, 방법론 프로세스의 준수 상태 확인
- 산출물 및 절차 적용 상의 문제점 해결

프로젝트 성공에 핵심요소가 프로젝트 착수시점에 정확한 견적에 의한 최적의 의사결정을 지원하기 위하여 고객의 축적된 프로젝트 수행경험을 기반으로 최적의 견적 프로세스 구축 및 견적 표준모델 개발을 위해 10년 이상의 견적경험과 Know-how를 기반으로 고객의 기대를 충족시키기 위한 최적의 솔루션으로 여러분의 견적체계를 혁신시킬 것입니다.

| 조직 서비스 |

전사 표준 생산성

- SW생산성 향상은 기업의 영속성유지를 위한 가장 중요한 평가기준
- 조직의 업무분야, 플랫폼유형, 기술자 등급별 등 다양한 영역별 표준 생산성관리가 필수
- 조직 수행성과데이터에 기반한 각 영역별 표준 생산성을 합리적으로 정립하고 활용토록 지원

| 프로젝트 서비스 |

제안(사업비용 예측) 프로세스 정립

- 사전영역활동부터 프로젝트 계약까지의 주요 활동요소 식별
- 이해관계자별 제안 프로세스 각 활동별 명확한 역할과 책임 부여 및 주요 방법 및 기법을 제공
- SIPOC 또는 FDPM 등 다양한 프로세스관리기법을 적용하여 고객 조직에 가장 적합한 최적의 제안 프로세스를 정립하고 내재화를 지원

견적 프로세스 정립

- 프로젝트 성공의 가장 중요한 요소가 제안 프로세스와 견적 프로세스의 안정화 및 내재화 이다.
- 특히, 견적 프로세스는 SDLC모든 과정에서 적용되어야 하며, 이를 통하여 규모의 증감 추이를 모니터링
- 견적활동에 포함된 영향요소를 과학적으로 식별하고 연관성을 분석
- 규모견적, 공수견적, 개발기간견적, 결함예측견적 등 다양한 속성별로 과학적인 분석결과를 활용하여 조직에 최적화된 견적 프로세스 및 견적모델을 제공함으로써 조직의 비즈니스 목표 달성에 획기적인 기여를 제공함

공공 및 민간사업 발주 시 대형사업의 경우 ISP 나 예비조사 사업의 결과로 본 사업의 수행비용을 예측하는 것을 요구하고 있다. 또한 발주자는 제안업체가 제안한 가격의 정당성을 확인하는 과정을 거치게 되는데, 패사는 이러한 사업비용산정 및 사업비용 검증사업을 이해관계가 전혀 없는 독립된 제3자 조직의 입장에서 객관적으로 해당 사업의 규모 및 사업비용의 정당화를 검증하는 사업을 서비스하고 있습니다.

| 조직 서비스 |

운영규모 산정 및 검증

- ITO사업영역 확대와 SLA적용기업 증대로 정량적인 운영규모 산정기준 정립이 필수적으로 요구됨
- 공공기관 및 민간기업에서 ITO를 위한 내부 시스템 운영규모 측정요구가 증대되고 있음
- 풍부한 현장경험과 다양한 업무분야를 경험한 전문가그룹과 자체 방법론에 의거 고객의 요구수준을 100% 만족시켜 드립니다.

| 프로젝트 서비스 |

(초기) 적정 사업 예산 및 제안비용 산정

- 교육 : 견적체계 및 활용모델에 대한 체계적인 교육 서비스
- 발주자 : 사업범위에 포함된 개발기능을 체계적으로 식별 및 평가함으로써 최적의 사업비 산정을 지원
- 수주자 : 사업규모와 생산성지표를 기준으로 최적의 개발비용, 투입인력, 개발기간에 대한 신뢰성 있는 계획 정보를 제공토록 지원

(수행) 변경규모 통제

- 초기 견적된 계획 또는 고객합의 데이터(비용, 규모, 투입인력, 개발기간 등)와 개발과정에서 요구변경으로 인한 변경규모를 정량적인 관리통제 함으로써, 과업변경에 대한 영향을 최소화 할 수 있도록 정보를 제공

(종료) 규모측정 및 성과 평가

- 투입인력, 개발비용, 개발규모에 대한 편차분석 정보를 제공
- 계약단가와 실행단가간의 Gap분석정보 제공
- 개발원가 요소별 비중 분석 등 다양한 성과정보를 제공
- 조직의 생산성 및 견적정확도를 향상을 위한 개선요소 식별 및 제공

정보시스템 감리 컨설팅 서비스는 사업에 존재하는 위험요소와 이슈사항을 사전에 도출하여 해결방안을 제시함으로써 사업이 성공적으로 종료하도록 합니다. 특히 발주자와 수주자 간에 긴밀한 협조체계를 유도하여 사업 납기지연을 방지하고 실질적인 검토활동을 수행하여 사업 진행 상의 문제점을 즉시 해결합니다.

| 조직 서비스 |

정보시스템 감리 수행체계 수립

- ISO, CMMI 등의 국제품질 기준과 정보통신부 정보시스템 감리기준을 기반으로 감리 수행체계 수립
- 감리요청, 감리계획수립, 감리실시, 감리사후관리의 감리단계별 감리수행 절차 수립
- 감리 세부절차별 주요 고려사항 제시, 감리분야별 감리 체크리스트 작성
- 감리 세부절차별 산출물 정의 및 산출물 표준 작성(감리계획서, 감리결과보고서 등)

| 프로젝트 서비스 |

사업감리(개발, 운영, 유지보수)

- 사업목표 및 추진전략 이해로 사업 위험요소 도출
- 요구사항을 반영한 감리분야별 중점 검토항목 선정, 중점 검토항목 감리실시 전 공유
- 프로젝트 개발 단계별 현장감리 실시로 내재된 문제점 및 개선방안 도출
- 사업 요구사항의 이행여부 검증, 시스템 시험 실시 등을 통해 실질적인 시스템 품질확보 여부 평가

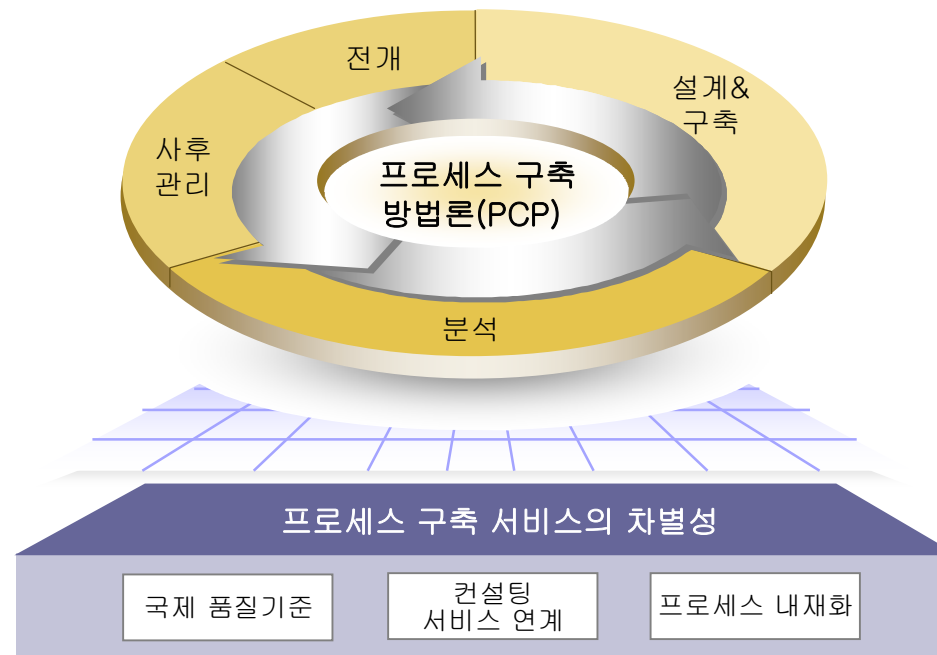
상시감리

- 사업 진행 상의 위험요소 및 이슈를 사전에 도출하고 해결방안 제시
- 발주자와 수주자 간의 의사소통 채널 역할로 사업진행 상의 의사결정사항 신속 처리
- 프로세스 및 산출물 검토를 주기적으로 실시하고 문제점 시정조치 요구 및 확인
- 감리 검토결과 보고로 사업 진행현황 및 품질상태 공유

교육 대상자의 능력수준과 경력에 맞게 SW 품질 기본과정, 실무과정, 전문과정으로 구성하고, 교육과정별 맞춤형 교육내용으로 프로젝트 수행에 필요한 실무형 SW 품질전문 인력을 체계적으로 양성함으로써 SW 품질 및 생산성 향상을 달성하도록 합니다.

능력성숙도	Qualified QE	Advanced QE	Leading QE
교육 목표	SW 품질 준수 초급 QA 육성	사업이행이 가능한 고급 QA 육성	전문 QM 육성
교육 과정	SW 품질 기본과정	SW 품질 실무과정	SW 품질 전문과정
교육 기간	3일	5일	3일
교육 과목	<div>품질경영</div> <div>프로세스관리 개론</div> <div>SW공학 개론</div> <div>품질관리 개론</div> <div>방법론 개론</div> <div>프로젝트관리 개론</div>	<div>테스트 실무</div> <div>SW견적(FP) 실무</div> <div>방법론 실무</div> <div>품질관리 실무</div> <div>프로젝트관리 실무</div> <div>프로세스관리 실무</div>	<div>프로젝트 사례연구(방법론)</div> <div>프로젝트 사례연구(프로젝트관리)</div> <div>프로젝트 사례연구(SW견적(FP))</div> <div>프로젝트 사례연구(품질관리)</div> <div>프로젝트 사례연구(감리)</div>
교육 개요	개념 중심의 SW 품질 기본교육으로 품질의 중요성을 이해하고 품질 준수가 가능한 SE 및 초급 QA 육성	SW 품질 실무교육으로 프로젝트 수행 시 SW 품질활동을 주도적으로 이행할 수 있는 고급 QA 육성	사례 중심의 SW 품질 전문교육으로 SW 품질 및 생산성 향상을 통해 프로젝트 성공을 달성할 수 있는 전문 QM 육성
경력 기준	<ul style="list-style-type: none"> IT 경력 6년 이내 인력 SW 품질 실무 미 경험자 	<ul style="list-style-type: none"> IT 경력 7년 이상 인력 SW 품질 실무 초보자 or SW 품질 실무 담당자 	<ul style="list-style-type: none"> IT 경력 10년 이상 인력 SW 품질, PM 실무 경험자

프로세스 구축 서비스는 국제 품질기준과 풍부한 프로젝트 현장 경험, 그리고 다양한 Best Practices를 기반으로 합니다. 컨설팅 서비스와 연계하여 고객의 요구사항에 적합한 프로세스를 표준화하여 시스템으로 구축하고 사후관리 함에 따라 프로세스 내재화를 달성하도록 합니다.



[프로세스 구축 분야]

소프트웨어 프로세스 구조(CMMI 등)에 따른 프로세스관리, 프로젝트관리 기법을 이용한 품질 관리, 프로젝트관리, 방법론 관리, 요구사항관리, 테스트관리, 정보시스템 감리와 같은 다양한 소프트웨어 프로세스의 시스템 구축을 통해 조직의 프로세스 내재화를 실현합니다.

프로세스관리

프로세스관리 컨설팅 서비스를 통해 제공하는 표준 프로세스를 기반으로 세부 절차 및 활동을 시스템으로 구축합니다.

품질관리

품질관리 컨설팅 서비스를 통해 제공하는 표준 프로세스를 기반으로 시스템을 구축하여 품질관리가 체계적이면서 쉽고 간편하게 수행됩니다.

프로젝트관리

프로젝트관리 컨설팅 서비스를 통해 제공하는 표준 프로세스를 기반으로 시스템을 구축하여 조직에서의 프로젝트관리와 프로젝트의 프로세스 이행이 쉽고 실질적으로 수행됩니다.

방법론관리

방법론 이행 및 산출물 관리가 획기적으로 간편해지고, 프로젝트의 품질 및 생산성은 크게 향상됩니다.

정보시스템 감리

정보시스템의 효율성, 효과성, 안정성이 향상되어 프로젝트를 성공으로 이끕니다.

World's best software quality expert company



High quality & productivity. Improved.

www.sqi.co.kr